



## GÎTES DE LA MAIRIE DE DOUZILLAC

### GÎTES DE LA MAIRIE DE DOUZILLAC

2/6 et 6/8 personnes

<http://gitesdelamairie-douzillac.fr>



## Mairie de DOUZILLAC



+33 5 53 80 87 35

**A** Gîtes de la Mairie de Douzillac : 3 bis Rue du Caporal Maine 24190 DOUZILLAC





## Gîtes de la Mairie de Douzillac

 Gîte L'Echauguette - 6/8 pers.  Gîte L'Encorbelle - 2/6 pers.

2 appartements mitoyens de caractère, rénové avec poutres et pierres apparentes dans un charmant village à 5 km de Neuvic.

- Gîte 2/6 personnes
- Gîte 6/8 personnes

Salon de jardin, barbecue. Chauffage en supplément Animaux admis Commerces à 5km Baignade à 4km Chèques vacances acceptés Randonnée sur place Pêche à 1km



## Infos sur l'établissement

 *Communs*

Entrée indépendante

Mitoyen locataire

 *Activités*

 *Réseaux*

 *Stationnement*

Parking à proximité

 *Services*

 *Extérieurs*



## Gîte L'Echaugnette - 6/8 pers.



Appartement



6

personnes  
(Maxi: 8 pers.)



2

chambres

1

chambre en mezzanine



89

m2

Appartement mitoyen de caractère au rez-de-chaussée, rénové avec poutres et pierres apparentes, au cœur d'un charmant village.

Chemins de randonnées, parcours pêche labellisé et nombreuses activités de loisirs à proximité.

### RDC:

Grand séjour avec canapé, TV et coin cuisine aménagée.

1 chambre : 1 lit 140

### Etage:

1 chambre indépendante : 1 lit 140

1 chambre dortoir: 1 lit 140 + 2 lits 110

Salle d'eau et WC indépendants.

Possibilité zone de rangement de matériel (vélos, poussettes, matériel de pêche...) dans un garage attenant sécurisé.

Chauffage électrique.

Les + :

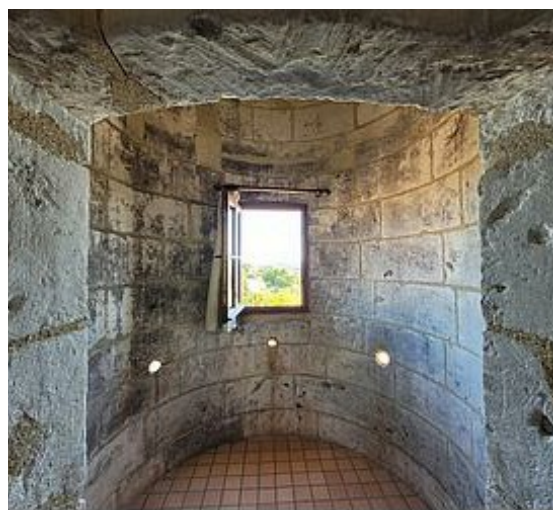
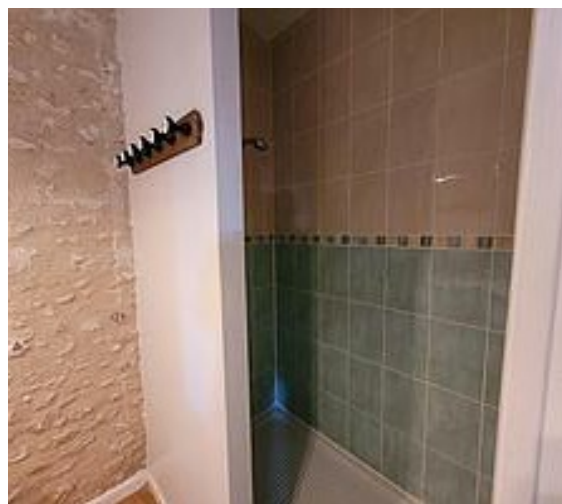
- le cachet d'une superbe demeure en pierres apparentes.
- la possibilité de louer en même temps un gîte mitoyen de 6 personnes.



## Pièces et équipements



<i>Chambres</i>	Chambre(s): 2 Chambre(s) en mézzanine: 1 Lit(s): 5	dont lit(s) 1 pers.: 2 dont lit(s) 2 pers.: 3
<i>Salle de bains / Salle d'eau</i>	Salle de bains avec douche Salle(s) d'eau (avec douche): 1	Salle de bains privée
<i>WC</i>	WC: 1 WC indépendants	
<i>Cuisine</i>	Kitchenette Combiné congélation Four à micro ondes	Four
<i>Autres pièces</i>	Cellier	
<i>Media</i>	Télévision	
<i>Autres équipements</i>	Lave linge collectif	Matériel de repassage
<i>Chauffage / AC</i>	Chauffage	
<i>Exterieur</i>	Barbecue Salon de jardin Abri pour vélo ou VTT	Local pour matériel de sport Terrain non clos
<i>Divers</i>	Zone de rangement (vélos, poussettes, cannes à pêche) dans un garage attenant sécurisé.	





## Gîte L'Encorbelle - 2/6 pers.



Appartement



2

personnes  
(Maxi: 6 pers.)



1

chambre en mezzanine



52

m<sup>2</sup>

Appartement mitoyen de caractère situé au 1er étage, rénové avec poutres et pierres apparentes, au cœur d'un charmant village.  
Chemins de randonnées, parcours pêche labellisé et de nombreuses activités de loisirs à proximité.

L'escalier en pierre mène à la terrasse couverte et à l'entrée de l'appartement.  
- Séjour avec canapé, TV, table et chaises, coin cuisine, salle d'eau, WC indépendants.  
Alcôve avec 1 lit de 140.  
- Mezzanine : comprenant 2 lits de 140.

Chauffage électrique.  
Possibilité de zone de rangement de matériel (vélos, poussettes, matériel de pêche...) dans un garage attenant sécurisé.  
La terrasse couverte avec salon de jardin et barbecue offre une magnifique vue sur la Vallée de l'Isle.

Les + :

- le charme de la bâtisse toute en pierres apparentes.
- la possibilité de payer en chèques vacances.



## Pièces et équipements

<i>Chambres</i>	Chambre(s): 0 Chambre(s) en mezzanine: 1 Lit(s): 3	dont lit(s) 1 pers.: 0 dont lit(s) 2 pers.: 3
<i>Salle de bains / Salle d'eau</i>	Salle de bains avec douche Salle(s) d'eau (avec douche): 1	
<i>WC</i>	WC: 1 WC indépendants	
<i>Cuisine</i>	Kitchenette Combiné congélation Four à micro ondes	Four
<i>Autres pièces</i>	Balcon Terrasse	Séjour
<i>Media</i>	Télévision	
<i>Autres équipements</i>	Lave linge collectif	Matériel de repassage
<i>Chauffage / AC</i>	Chauffage	
<i>Exterieur</i>	Barbecue Salon de jardin	Local pour matériel de sport Abri pour vélo ou VTT
<i>Divers</i>		



## A savoir : conditions de la location

*Arrivée* 15h-17h

*Départ* 9h-10h

*Langue(s)  
parlée(s)* Français

*Annulation/  
Prépaiement/  
Dépot de  
garantie* arrhes : 25% du montant de la location.  
Caution : 200€  
Chauffage en supplément : 20€/jour pour l'Encorbelle,  
22€/jour pour l'Echauguette.

*Moyens de  
paiement* Chèques bancaires et postaux Chèques Vacances  
Espèces

*Ménage*

*Draps et linge  
de maison*

*Enfants et lits  
d'appoints* Lit bébé

*Animaux  
domestiques* Les animaux sont admis.  
1€/jour

## Tarifs (au 16/04/26)

Gîtes de la Mairie de Douzillac

n°1 : Gîte L'Echauguette - 6/8 pers. . n°2 : Gîte L'Encorbelle - 2/6 pers. .

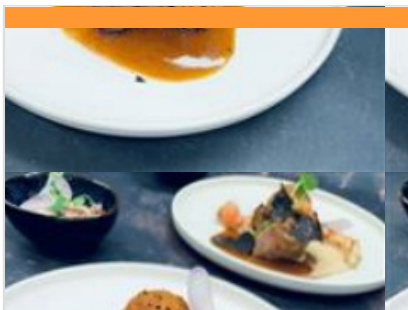
Tarifs en €:	Tarif 1 nuit en semaine (L, M, M, J, D)		Tarif 1 nuit en weekend (V ou S)		Tarif 2 nuits weekend (V+S)		Tarif 7 nuits semaine	
Unité de location	n°1	n°2	n°1	n°2	n°1	n°2	n°1	n°2
du 28/03/2026 au 27/06/2026	95€	85€	95€	85€	179€	158€	375€	320€
du 27/06/2026 au 29/08/2026	95€	85€	95€	85€	179€	158€	425€	355€
du 29/08/2026 au 24/10/2026	95€	85€	95€	85€	179€	158€	375€	320€

# Mes recommandations

Guide Touristique

Carte Vélo Route Voie Verte

OFFICES DE TOURISME VALLÉE DE L'ISLE  
WWW.TOURISME-ISLEPERIGORD.COM



## Restaurant La Douzième Heure

+33 9 50 80 94 62  
8 Rue du 8 Mai 1945

<https://www.la-douzième-heure-restaurant.com>

0.1 km  
DOUZILLAC



Le restaurant La Douzième heure est tenu par Yannick, passionné autant par la cuisine que par l'humain ! Il vous propose une carte de plats raffinés valorisant les circuits courts. C'est une cuisine contemporaine mais sans prétention avec des saveurs marquées et des touches d'originalité. Installez-vous en salle ou sur la terrasse en face de l'église du village, un cadre bucolique pour apprécier la finesse des plats, qui changent au fil des saisons. Yannick est chef depuis plus de 25 ans, il a travaillé dans plusieurs restaurants pour acquérir de l'expérience et définir son style (brasserie de luxe, restaurant étoilé...). La Douzième heure est aussi un lieu pour se retrouver entre amis en fin de journée pour déguster des tapas ! Exemples de plats : - Paleron de boeuf braisé, pressé de pommes de terre, raifort et coques - Côte de cochon au mélicot - Gâteau aux noix



## Restaurant L'Assiette Troglodyte

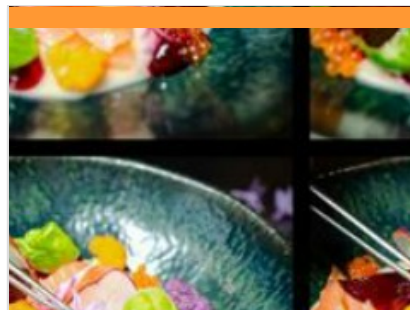
+33 5 53 82 45 23  
Place de l'Eglise 2370 Avenue Simone Veil

<https://l-assiette-troglodyte-restaurant.com>

4.1 km  
SOURZAC



Dans un cadre atypique, le bar restaurant vous accueille dans une bâtisse troglodytique bordée d'une fontaine pétillante et d'une grande terrasse face à l'église. Le chef vous propose une cuisine traditionnelle : poisson, viandes et cuisine au grill. 2 salles climatisées à l'étage (40 + 20 couverts), 1 salle au rez-de-chaussée (20 couverts) et 1 terrasse en saison (60 couverts). Les + : - Les plats faits maison - Le cadre original au creux du rocher



## Restaurant Le Cilaos

+33 5 53 81 11 64  
15 Avenue de Planèze

<https://www.facebook.com/leCilaos.Neu>

4.8 km  
NEUVIC



Sur les rives de l'Isle, dans un cadre chaleureux et atypique, le Cilaos propose une cuisine maison, mêlant tradition et créativité. Abel, Maxence, Clarisse et Maëlle y mettent en avant des produits locaux, des saveurs sincères et une atmosphère conviviale. Une belle adresse pour savourer une cuisine généreuse, entre terroir et gourmandise contemporaine. Exemple de plats : - Risotto parmesan, saucisses de Morteau et huile de truffe - Paleron de boeuf confit, légumes, mousseline de pommes de terre - Choux gourmand à la vanille de Madagascar Le restaurant dispose d'une salle à l'étage (40 pers.) et d'une terrasse d'été (40 pers.) L'établissement propose également un service traiteur. Les plus : - La vue panoramique sur la rivière Isle depuis la terrasse d'été à l'étage - Une cuisine raffinée de saison



## Aire de pique-nique de l'écluse de Mauriac

L'Ecluse de Mauriac

1.5 km  
NEUVIC



Cette aire de pique-nique vous donne une vue imprenable sur le château de Mauriac et sur l'Isle défilant devant ses berges. Son architecture fait de lui un château « idyllique », une image d'Epinal des châteaux de notre enfance, tels qu'on les dessinait. Mauriac invite à la contemplation, à prendre le temps, à la poésie. L'Isle donne le rythme de cette promenade où le temps ne s'écoule plus aussi vite. Le barrage ajoute à la musique ambiante ainsi que celle du vent dans les arbres. La voie verte vous invite ensuite à une promenade digestive sur les rives de l'Isle. 2 tables de pique-nique sont situées sur l'îlot et 3 tables se trouvent à côté du bâtiment en bois, un ancien séchoir à tabac.



## Aire de pique-nique de la Fontpeyre à Douzillac

Rue des Niautouneix

1.5 km  
DOUZILLAC



Aire de pique-nique de la Fontpeyre du côté de Douzillac. Une table de pique-nique y est installée dans un endroit très ensoleillé sur les rives de l'Isle. Un ponton de pêche est également disponible, accessible aux PMR.



### Cale de mise à l'eau de Mauriac

1.6 km  
📍 NEUVIC



En bordure de la voie verte, au pied du château et de l'écluse de Mauriac, accès à la rivière Isle.



### Chasse au trésor sur les traces de la truite !

+33 5 53 81 53 41  
Pisciculture du Moulin de Boissonnie  
2350 Route de Bois Carré  
📧 <http://www.pechealatruite24.com>  
2.4 km  
📍 DOUZILLAC



Partez sur les traces de la truite et plongez dans une aventure à la fois ludique et gourmande ! Cette chasse au trésor vous emmène au cœur d'un élevage de poissons, où petits et grands découvriront les secrets de l'aquaculture tout en résolvant des énigmes. Au fil du parcours, observez le cycle de vie des poissons, apprenez-en plus sur leur environnement et testez vos talents de pêcheur en attrapant votre propre truite dans le bassin d'élevage. Adaptée aux enfants de 3 à 14 ans, cette activité allie découverte, amusement et récompense gourmande. En famille, prenez le temps d'explorer les lieux grâce à une visite libre jalonnée de panneaux explicatifs et d'un livret pédagogique conçu pour éveiller la curiosité. Prévoir entre 30 mn et 1h30. Sur place : parking, buvette, tables de pique-nique et sanitaires. Selon la météo, prévoir bottes ou chaussures imperméables et tenue confortable.



### Pêche en étang moulin de Boissonnie

+33 5 53 81 53 41  
Pisciculture Moulin de Boissonnie 2350  
route de Bois Carré  
📧 <http://www.pechealatruite24.com>  
2.4 km  
📍 DOUZILLAC



Dans un cadre verdoyant et ombragé, pêche à la truite et élevage de truites en eau vive au sein de la pisciculture du Moulin de Boissonnie. Vente directe à la ferme : poissons frais et produits dérivés, truites fumées, apéritruite, œufs de truites. -PÊCHE A LA TRUITE EN ÉTANG : pas besoin de carte de pêche ! A la demi-journée ou à la journée. Vente d'appâts et location de matériel sur place. -PÊCHE AU POIDS : Détente, rire et bonne humeur. Idéal pour les petits et les grands qui veulent pêcher facilement leur repas. Prises assurées, matériel et appâts fournis. - VISITE GRATUITE DE L'ÉLEVAGE : libre toute l'année ou commentée le mardi à 17h en juillet-août, sur rdv. - DÉCOUVERTE LUDIQUE DE LA PISCICULTURE pour les plus jeunes, grâce au livret pédagogique "sur les traces de la truite, ce poisson bien élevé". -ASSIETTE DE PRODUCTEUR, uniquement le midi et sur réservation.

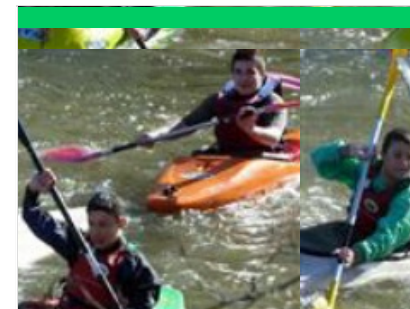


### Maison de la Poterie - Terra Etc...

+33 5 53 80 01 76 +33 6 20 13 92 90  
5 Route du Puits du Tuilier  
📧 <https://www.poterie-stage-perigord.com>  
2.9 km  
📍 BEAURONNE



• Stages de poterie : - Initiation : Géologie, collecte dans la nature de l'argile - Tournage, modelage-sculpture, engobes, émaillage. Cuisson - Raku : façonnage, émaillage et cuisson-enfumage four à bois - Email 1280°, calcul moléculaire, cendres, test, cuisson - Construction de four à bois • Cours hebdomadaires • Expositions



### Stages jeunes canoë et paddle

+33 6 31 88 45 19  
Union Sportive Neuvicoise de Canoë  
Kayak 29 Route du Grand Mur  
📧 <http://www.canoeneuvic24.fr>  
4.7 km  
📍 NEUVIC



Le club de canoë-kayak de Neuvic propose des stages nautiques de 3 matinées, encadrés par un moniteur entraîneur national et international. Pour les jeunes de 8 à 18 ans, débutants ou confirmés. Canoë, kayak et paddle. Chaque semaine, du mercredi au vendredi : 10h-12h. Grand parking ombragé, douches et WC, proximité base de loisirs (Neuvic). Sur réservation. Il est impératif de savoir nager pour pratiquer le canoë-kayak.

# Mes recommandations (suite)

Guide Touristique

Carte Vélo Route Voie Verte

OFFICES DE TOURISME VALLÉE DE L'ISLE  
WWW.TOURISME-ISLEPERIGORD.COM



## Location de vélos au club de canoë-Kayak de Neuvic

+33 6 31 88 45 19

29 route du Grand Mur

<https://canoeneuvic24.fr>

4.7 km  
NEUVIC



Location de vélos au club de canoë-kayak de Neuvic. Découvrez la voie cyclable de la Vallée de l'Isle et le charme bucolique de ses châteaux, églises, écluses et moulins. Aventurez-vous en vélo à la rencontre des artisans locaux. Nous proposons du matériel adapté à toute la famille. Les plus petits pourront vous suivre à bord d'une remorque enfant. 19 vélos adultes de S à XXL 4 vélos enfants 1 siège enfant 4 remorques enfants



## Promenade en bateau électrique

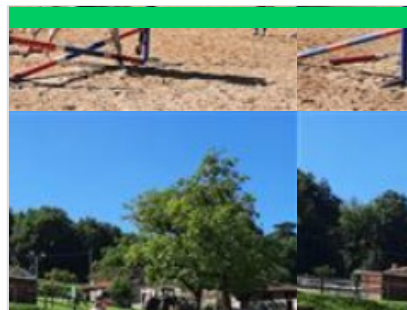
+33 7 81 22 59 87

Base de Loisirs 17 Avenue de Planèze

4.8 km  
NEUVIC



Offrez-vous une heure de détente et d'évasion aux commandes d'un bateau électrique sans permis sur la rivière Isle. Cette balade vous permettra de découvrir une vue imprenable sur le majestueux château de Neuvic, tout en profitant du calme et de la beauté naturelle des environs. Capacité des bateaux de 2 à 7 places. Base de Loisirs sur Place : Mini-golf : Parcours amusant pour tous les âges Tyrolienne (6-14 ans) : Aventure excitante pour les enfants Araignée : Structure de jeu à escalader Trampolines (4-9 ans) : Sauts et jeux Piste de bowling : Pour des parties en plein air Bac de traversée de l'Isle : Accès à la piscine avec toboggans aquatiques Tables de pique-nique, Vélo route voie verte. Filet de volley, snack et restaurant. Venez passer une journée inoubliable à la base de loisirs de Neuvic où divertissement et nature se rencontrent pour le plaisir de toute la famille !



## Centre Equestre de Neuvic

+33 5 53 81 76 45 +33 6 15 36 85

77

264 Chemin des Coutis

<http://www.centreequestredeneuvic.ffe.fr>

6.4 km  
NEUVIC



À la recherche d'un centre équestre alliant modernité et immersion dans la nature ? Le Centre Équestre de Neuvic, en Dordogne, accueille cavaliers débutants et confirmés dans un cadre idéal. Grâce à ses équipements de qualité – carrière en sable, manège couvert, parc d'obstacles et parcours de cross – chacun progresse à son rythme et selon ses envies. Activités proposées par le centre équestre de Neuvic : - Baptême poney dès 2 ans. - Cours et stages pour tous niveaux, de l'initiation à la compétition. - Multi-activités : voltige, attelage, horse-ball. - Promenades et randonnées en pleine nature. - Stages pendant les vacances. - Passage des examens fédéraux. Encadré par un moniteur diplômé d'État, le centre équestre propose aussi un accueil pour les cavaliers de passage. Venez partager votre passion du cheval dans un cadre convivial et verdoyant !



## Piscine couverte de Saint-Astier

+33 5 53 54 01 66

Rue Edith Piaf

10.5 km  
SAINT-ASTIER



La piscine de Saint-Astier est une piscine de type tournesol, dont le toit en forme de coupole permet d'ouvrir le bassin par beau temps. Le bassin mesure 25 m et propose 4 couloirs de nage. Cette piscine propose de nombreuses activités : club de natation, plongée sous marine, hockey subaquatique, club de triathlon. Ouverte toute l'année sauf pour maintenance ponctuelle.



## Jeu de piste "sur les pas d'Asterius"

+33 5 53 54 13 85

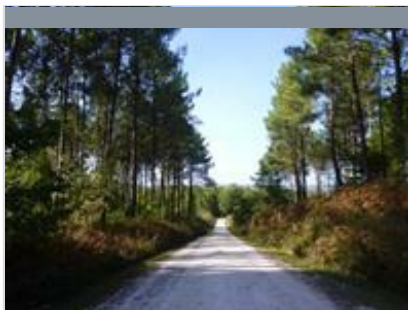
Office de tourisme Place de la République

<http://tourisme-isleperigord.com>

11.3 km  
SAINT-ASTIER



Pour observer et découvrir la ville à son rythme, en s'amusant en famille à résoudre des énigmes. A partir de 7 ans. Support disponible à l'Office de Tourisme.



## La Forêt du Vignoble

+33 5 53 81 04 90

243, chemin de la maison rose

13.5 km

📍 BEAUPOUYET



La Forêt enchantée vous invite à découvrir un univers fantastique, avec plusieurs circuits enfants. Des histoires illustrées servent de fil conducteur et pimentent le parcours. De multiples décorations agrémentent les lieux ajoutant une touche fantastique au décor naturel. Un Labyrinthe Végétal, des parcours pédestres et VTT balisés, sont également disponibles toute l'année, à tout moment.



## Les Etangs de la Jemaye

+33 5 53 06 80 17# +33 5 53 90 03

10

13.6 km

📍 LA JEMAYE



Le site du grand étang de la Jemaye, propriété du Conseil Général sur le canton de Ribérac, constitue un site naturel typique de la région de la Double: chapelet d'étangs, forêts étendues, prairies humides et parsemées,... Le site propose des activités très variées: chemins de randonnées, parcours de santé, sentier de découverte, baignades et commerces pendant la saison estivale. Surveillance de baignade assurée du 15 juin à fin août de 13h à 19h du lundi au vendredi et de 11h à 20h Week-end et fêtes. Le site a reçu le label Pavillon Bleu en 2015.



## Moulin de La Veyssière

+33 5 53 82 03 07

819 Route de la Veyssière

📄 <http://www.moulindeaveyssiere.fr>

2.7 km

📍 NEUVIC



## Mémorial de la Résistance

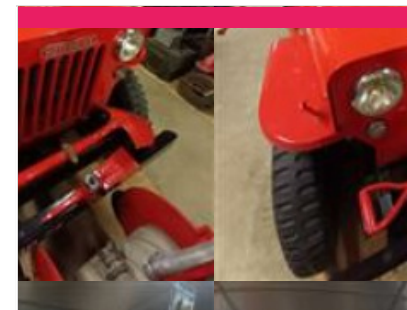
+33 5 53 81 23 55# +33 5 53 81 73

87

📄 <http://www.museevoulgre.fr/wp3/resista>

6.8 km

📍 SAINT-ETIENNE-DE-PUYCORBIE



## Exposition Sapeur Pompier

+33 6 77 23 71 34

Bernard GUILLOT 1, rue du parc

7.1 km

📍 SAINT-MEDARD-DE-MUSSIDAN



# Mes recommandations (suite)

Guide Touristique

Carte Vélo Route Voie Verte

OFFICES DE TOURISME VALLÉE DE L'ISLE  
WWW.TOURISME-ISLEPERIGORD.COM



## Château de Montréal

+33 5 53 81 11 03 / +33 6 08 47 22 84

1028 Allée de Montréal

8.3 km  
ISSAC



## Moulin de Landry

+33 5 53 82 67 73 / +33 6 13 24 40 33

41 Route du moulin de landry

<http://www.moulin-de-landry.fr>

9.3 km  
CHANTERAC



## Pisciculture Moulin de Boissonnie

+33 5 53 81 53 41

2350 Route de Bois Carré

<http://www.pechealatruite24.com>

2.4 km  
DOUZILLAC



Venez découvrir un élevage familial de truites en eau vive, la pisciculture du Moulin de Boissonnie à Douzillac, sur les rives du ruisseau La Beaurnonne. Passionnés par notre travail, nous vous invitons à découvrir nos bassins et notre savoir-faire. Visitez nos installations : Explorez nos bassins et découvrez le processus minutieux de l'élevage de truites. Apprenez comment nous prenons soin de nos poissons. Vente directe à la Ferme : -Truites entières : Fraîches et savoureuses, idéales pour des recettes authentiques. -Filets et pavés de truite : Prêts à cuisiner pour un repas rapide et délicieux. -Apéritrutes : Parfaites pour vos apéritifs gourmands. -Œufs de truites : Une délicatesse pour agrémenter vos plats. -Truite fumée : Préparée avec soin pour une saveur intense et raffinée. Nous proposons aussi : Pêche à la truite en étang à la 1/2 journée et à la journée, chasse au trésor.



## Abbaye d'Echourgnac

+33 5 53 80 82 50

Fromagerie de la Trappe

<https://www.fromageriedelatrappe.com>

15.2 km  
ECHOURNAC



Surplombant le village d'Echourgnac, l'abbaye Notre-Dame de Bonne-Espérance inspire depuis 1868 apaisement et sérénité. 21 moniales cisterciennes y vivent encore selon la règle de Saint-Benoît : ora et labora, prière et travail. Fruits de ce travail, le célèbre Trappe d'Echourgnac, un fromage au lait de vache proposé nature ou affiné au vin de noix, mais aussi une tomette au lait de brebis. Ces fromages sont disponibles toute l'année au magasin de l'abbaye, ainsi que d'autres productions des sœurs : confitures, miel, tisanes, et une sélection de produits de l'artisanat monastique. Lieu privé de silence et de prière, le monastère ne se visite pas. Un musée et une vidéo permettent d'en découvrir la vie quotidienne. Pour les groupes à partir de 10 personnes, une découverte accompagnée avec dégustation est proposée sur rendez-vous, [visites@lecellierdesmonasteres.com](mailto:visites@lecellierdesmonasteres.com).



## Vin - Domaine du Bout du Monde

+33 6 73 76 80 08

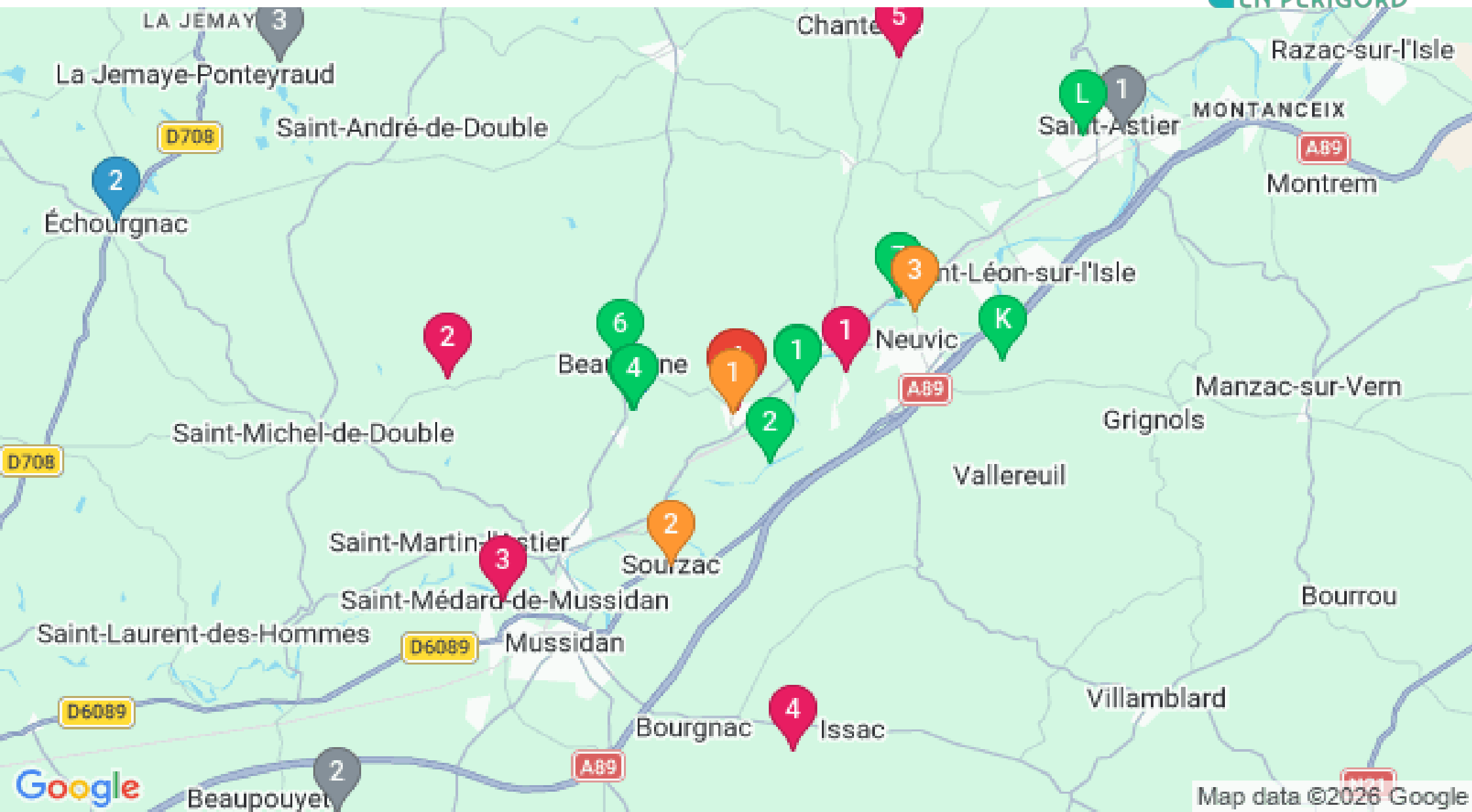
<https://www.domaineduboutdumonde.com>

19.7 km  
CREYSSENSAC-ET-PISSOT



Ce petit vignoble de 3,5 ha est certifié en agriculture biologique et en biodynamie. Olivier vigneron, et Véronique, œnologue, élaborent en famille depuis 2015 des vins blancs, rosés et rouges, sous IGP Périgord. → Visite des vignes et du chai suivie d'une dégustation des vins du Domaine. : Gratuit -1h - Tous les jours, sur réservation. → Initiation à la dégustation : Vous aimeriez savoir décrire le vin que vous dégustez, poser des mots sur sa couleur, ses arômes et ses goûts ? Venez vous former aux techniques de la dégustation puis à une mise en pratique sur les vins du Domaine. 30 € / personne - 1h30 - Sur réservation. → Atelier assemblage : Vous rêvez de vous mettre dans la peau d'un(e) œnologue ? Après avoir été initié(e) à la dégustation, vous produirez votre propre cuvée... avec laquelle vous repartirez ! 40 € / personne - 2h30. Sur réservation (places limitées).





Map data ©2026 Google